



Ingénierie du bâtiment,
de la programmation à
l'exploitation

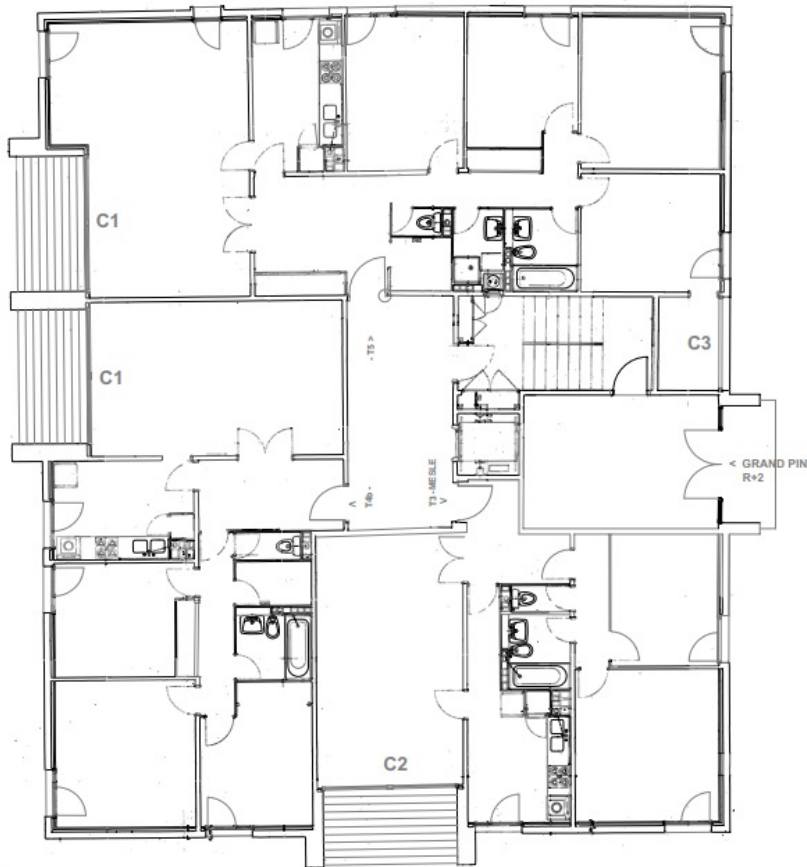
Parc Cézanne

Bâtiment Grand Pin

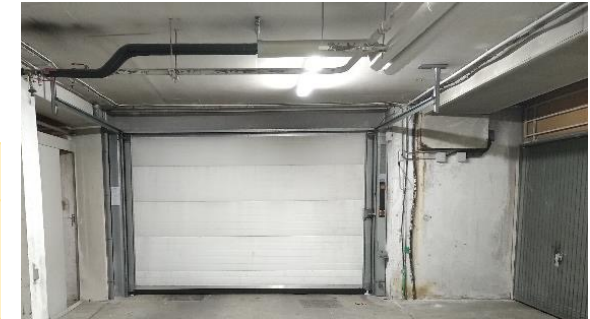
DIAGNOSTIC VENTILATION

Présentation système existant

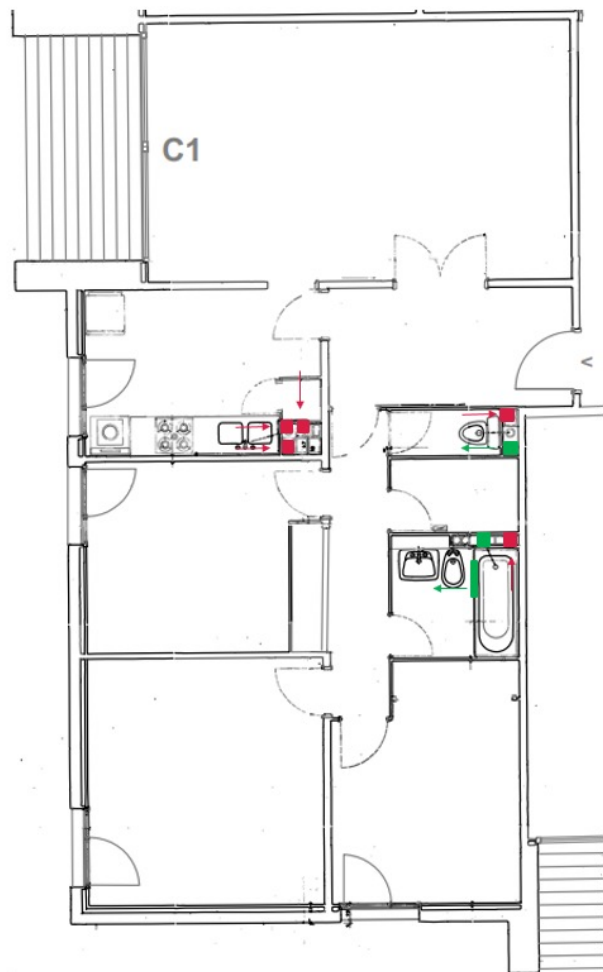
Ventilation naturelle par pièces séparées par conduits individuels



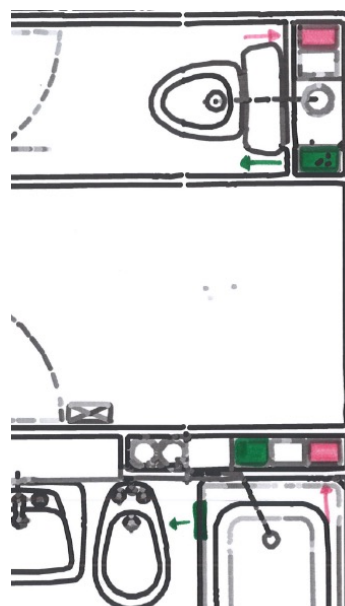
Pièce	Principe de ventilation
Cuisine	Ventilation Haute + Conduit de fumées + Ventilation séchoir
WC	Ventilation Basse Ventilation Haute
Sdb	Ventilation Basse Ventilation Haute



Zoom logement



Pièce	Principe de ventilation
Cuisine	Ventilation Haute + Conduit de fumées + Ventilation séchoir
WC	Ventilation Basse Ventilation Haute
Sdb	Ventilation Basse Ventilation Haute

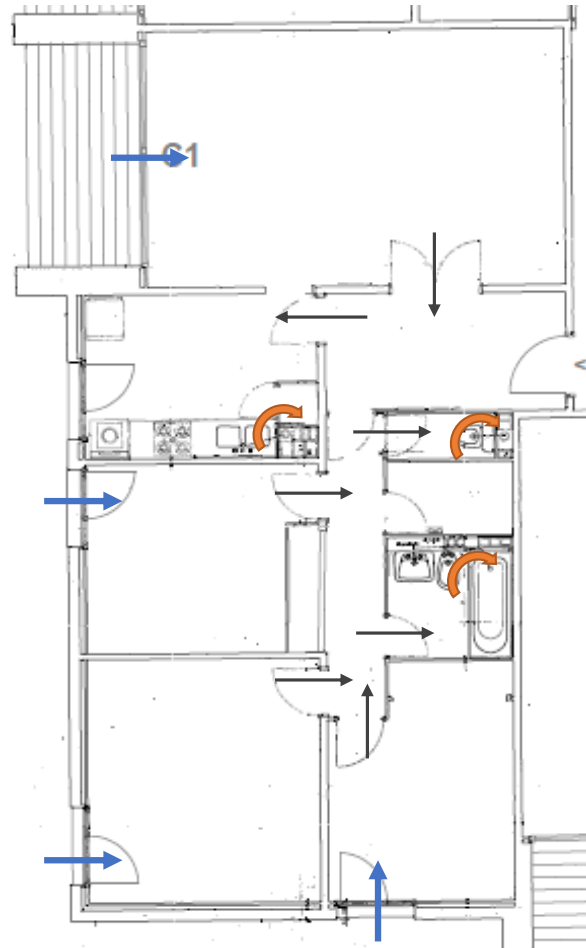


■ : Air extrait
Grilles hautes

■ : Air neuf
Grilles basses



Logement rénové « type » en 2023



Légende:




-  Entrées d'air
-  Détalonnage des portes
-  Bouche d'extraction

Tableau récapitulatif état des lieux

ETAT DES LIEUX - BATIMENT GRAND PIN																	
ETAGE	LOGEMENT	WC		SDB 1		SDB 2		Cuisine			Chambre 1	Chambre 2	Chambre 3	Chambre 4	Salon	DESORDRES SIGNALES	Actions à court terme
		grille VH*	grille VB*	grille VH	grille VB	grille VH	grille VB	Grille VH	Hotte	Menuiserie	Menuiserie	Menuiserie	Menuiserie	Menuiserie	Menuiserie		
RDC	T3	2	2	2	0	so	so	1	so	0	1	0	0	so	2	Odeurs de la cuisine R+1 recyclée	Vérifier sens de l'air
RDC	T4B	2	0	3	0	so	so	3	1	0	2	2	2	so	2	Moisissures dans la salle de bain et chambres sud	Détalonnage des portes à faire. Suppression entrée d'air cuisine. Vérification débit absence d'occupation avec anémomètre
RDC	T5	2	2	3	0	3	0	1	so	1	1	1	1	1	1	Condensation sur la fenêtre d'une chambre exposée Nord. Moisissures dans les salles de bain	Détalonnage des portes à faire. Vérifier débit absence d'occupation avec anémomètre.
R+1	T3	2	2	2	2	so	so	2	so	0	0	0	0	so	0	so	so
R+1	T4B	2	2	2	0	so	so	2	1	0	0	0	0	so	0	Moisissures dans la salle de bain	Détalonnage des portes à faire. Nettoyage grille SdB
R+1	T5	2	2	2	0	2	0	2	so	1	1	1	1	1	1	so	so
R+2	T3	2	2	2	2	so	so	1	so	0	0	0	so	so	0	so	so
R+2	T4B	2	2	2	0	so	so	2	so	0	0	0	0	so	0	so	so
R+2	T6	3	0	3	0	3	0	2	so	1	1	1	1	1	1	so	so

Codification grilles de ventilation

0	grille non présente
1	grille présente non accessible (ou difficilement)
2	grille présente et accessible
3	bouche motorisée présente et accessible

Codification hotte d'extraction

1	raccordée à la colonne
so	non raccordée à la colonne

Codification vitrage et menuiserie

0	simple vitrage pas d'entrée d'air
1	double vitrage pas d'entrée d'air
2	double vitrage et entrée d'air
so	pas de chambre supplémentaire

Solution 1 – réfection totale

Travaux en logements

- Entrées d'air autoréglables



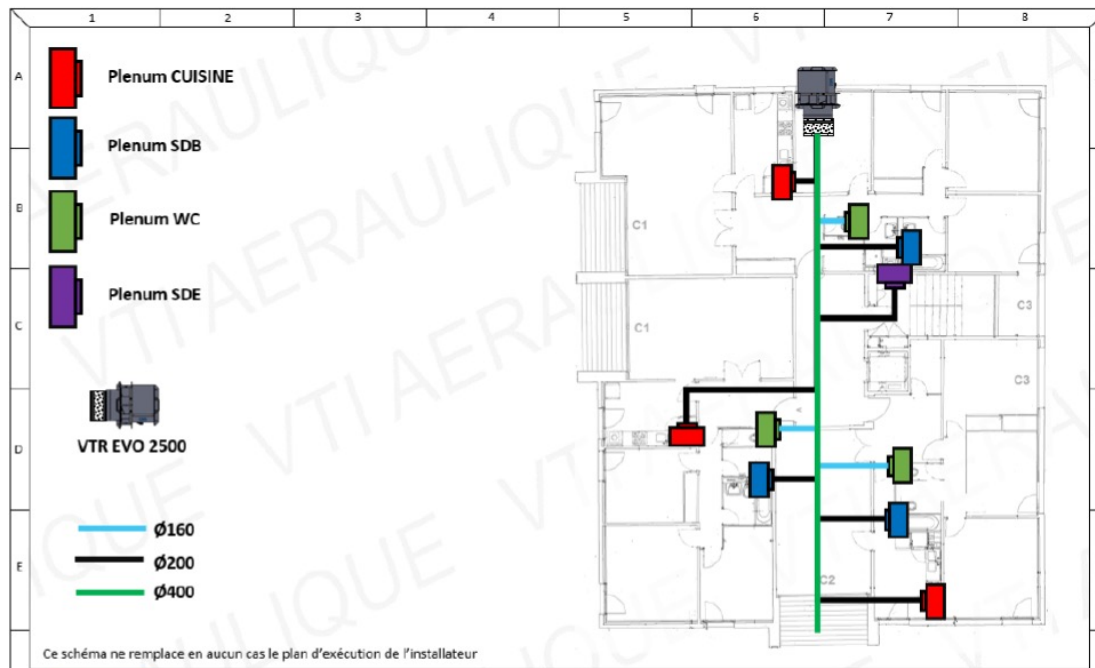
- Bouche d'extraction basse pression



- Condamnation des VB sdb et WC
- Détalonnage des portes
- Actions à mener par les occupants
 - meuble de cuisine à adapter (RDC T4A, RDC T5, R2 T3)
 - obturer le raccordement des hottes (RDC T4B, R+1 T4B)

Récapitulatif proposition technique

Travaux en toiture



Coût total estimé solution 1 = 18 309€ TTC

Solution 2 – individuel

Traitement individuel par logement

LOGEMENT RDC - T4B

Grilles de ventilation

- WC : grille VH et **pas de grille VB**
- Sdb : bouche motorisée et **pas de grille VB**
- Cuisine : bouche motorisée

Menuiseries

- Salon et chambres ont été rénovés en double vitrage avec entrées d'air
- Cuisine : simple vitrage pas d'entrée d'air

Désordres signalés

- Moisissures dans la salle de bain

Travaux à prévoir

- Détalonnage des portes
- Suppression entrée d'air cuisine



LOGEMENT RDC – T3

Grilles de ventilation

- WC : grille VH et VB
- Sdb : grille VH et **pas de grille VB**

Menuiseries

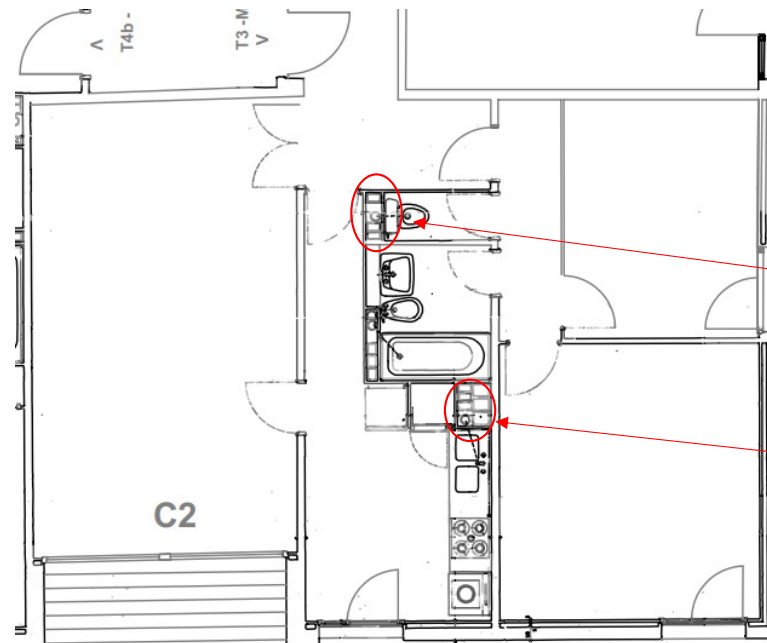
- Cuisine : simple vitrage pas d'entrée d'air
- Chambre 1 : double vitrage **pas d'entrée d'air**
- Chambre 2 : simple vitrage pas d'entrée d'air
- Chambre 3 : simple vitrage pas d'entrée d'air
- Salon : double vitrage et entrée d'air

Désordres signalés

- Odeurs de la cuisine R+1 recyclées

Travaux à prévoir

- Sans objet



Ventilation haute et basse sanitaire

Ventilation haute cuisine

LOGEMENT RDC - T5

Grilles de ventilation

- WC : grille VH et VB
- Sdb : bouche motorisée et **pas de grille VB**

Menuiseries

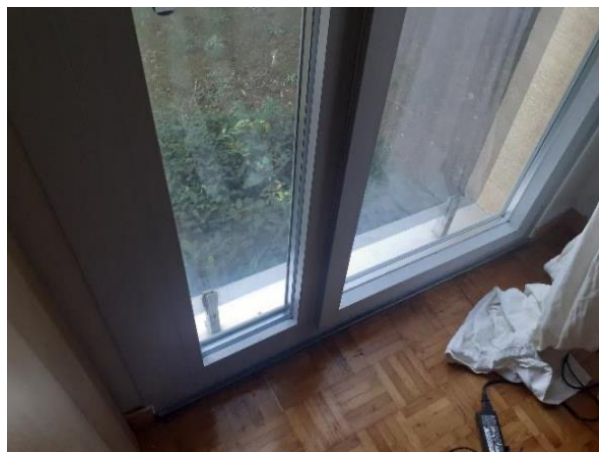
- Toutes les menuiseries (cuisine, salon, chambres 1 à 4) **sont à double vitrage sans d'entrée d'air**

Désordres signalés

- Condensation sur la fenêtre d'une chambre exposée Nord
- Moisissures dans les salles de bain

Travaux prévoir

- Détalonnage des portes à faire
- Entrées d'air à poser



LOGEMENT R+1 – T3

Grilles de ventilation

- WC : grille VH et VB
- Sdb : grille VH et VB

Menuiseries

- L'ensemble (cuisine, salon, chambres 1 à 3) est en simple vitrage, sans entrées d'air

Désordres signalés

- Sans objet

Travaux à prévoir

- Sans objet

Nota si menuiseries remplacées

- Entrées d'air en menuiserie basse pression
- Détalonnage des portes
- Ventilation basse des pièces humides à boucher



LOGEMENT R+1 - T4B

Grilles de ventilation

- WC : grille VH et VB
- Sdb : grille VH et **pas de VB**

Menuiseries

- L'ensemble (cuisine, salon, chambres 1 à 3) est en simple vitrage, sans entrées d'air

Désordres signalés

- Moisissures dans la salle de bain

Travaux à prévoir

- Détalonnage des portes à faire
- Nettoyage grille SdB



LOGEMENT R+1 - T5

Grilles de ventilation

- WC : grille VH et VB
- Sdb : grille VH et **pas de VB**

Menuiseries

- Toutes les menuiseries (cuisine, salon, chambres 1 à 4) **sont à double vitrage sans d'entrée d'air**

Désordres signalés

- Sans objet

Travaux à prévoir

- Sans objet



LOGEMENT R+2 - T3

Grilles de ventilation

- WC : grille VH et VB
- Sdb : grille VH et VB

Menuiseries

- Toutes les menuiseries (cuisine, salon, chambres 1 et 2) sont en simple vitrage sans entrée d'air

Désordres signalés

- Sans objet

Travaux à prévoir

- Sans objet

Nota si menuiseries remplacées

- Entrées d'air en menuiserie basse pression
- Détalonnage des portes
- Ventilation basse des pièces humides à boucher



LOGEMENT R+2 - T4b

Grilles de ventilation

- WC : grille VH et VB
- Sdb : grille VH et **pas de VB**

Menuiseries

- L'ensemble (cuisine, salon, chambres 1 à 3) est en simple vitrage, sans entrées d'air

Désordres signalés

- Sans objet

Travaux à prévoir

- Sans objet

Nota si menuiseries remplacées

- Entrées d'air en menuiserie basse pression
- Détalonnage des portes
- Ventilation basse des pièces humides à boucher



LOGEMENT R+2 – T6

Grilles de ventilation

- WC : bouche motorisée et **pas de VB**
- Sdb : bouche motorisée et **pas de VB**

Menuiseries

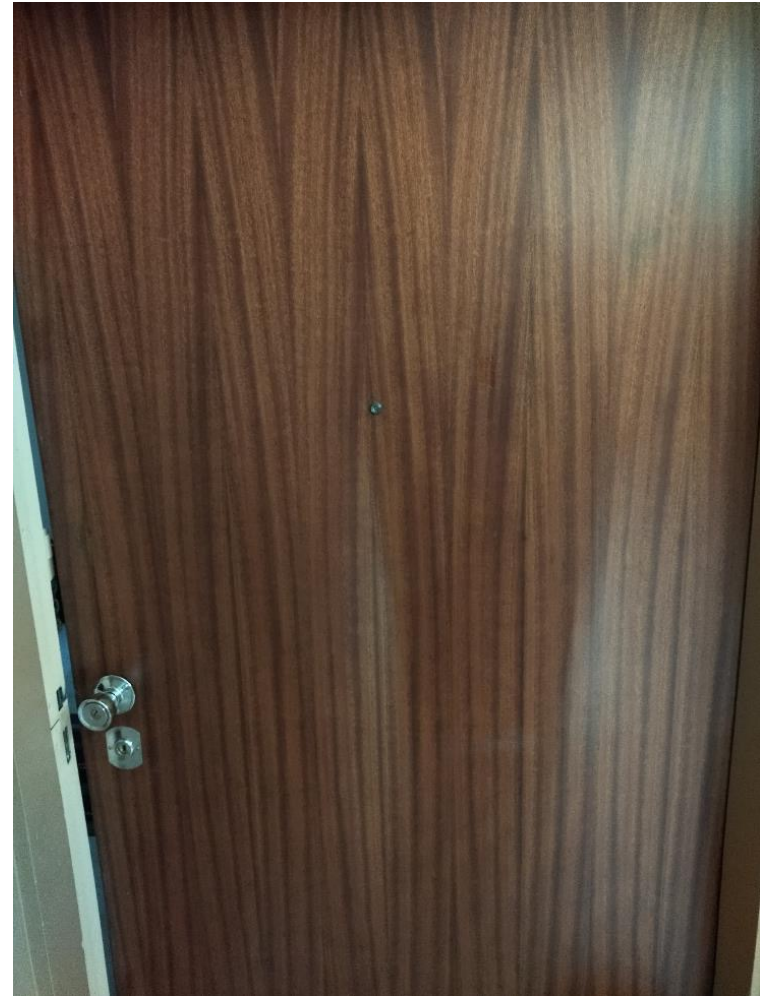
- Toutes les menuiseries (cuisine, salon, chambres 1 à 4) **sont à double vitrage sans d'entrée d'air**

Désordres signalés

- Sans objet

Travaux à prévoir

- Sans objet



EN CONCLUSION

Résumé :

- un ensemble très hétérogène (menuiseries / entrées d'air / occultations anciennes VB, etc.)
- des désordres sur 3 à 4 logements sur 9

Solution 1 => reprise générale

OU

Solution 2 => pistes pour amélioration par logement

Nota

- si solution 2 => le soffite d'amenée d'air neuf doit être conservé (à rénover le cas échéant) ou bien ajouter des EA dans tous les logements (pièces à vivre) si l'on souhaite le supprimer (+ suppression VB)
- nettoyage des grilles d'extraction !!!
- si bouches motorisées => installation électrique par un électricien (volume de sécurité à respecter)
- penser au détalonnage (cas des sols rénovés)